

# T1

## CASA DE ESQUINA

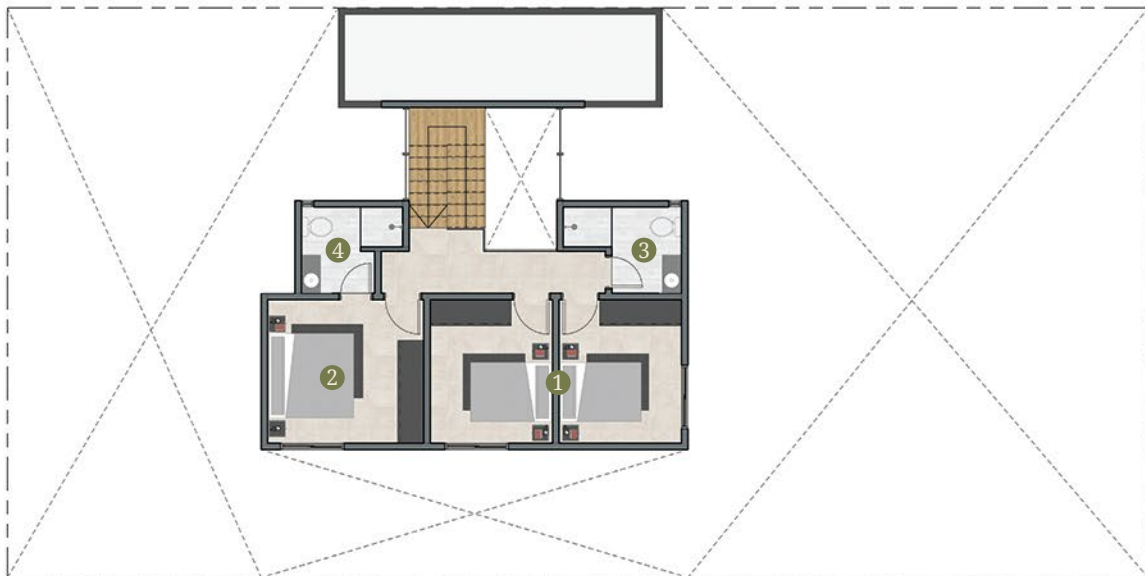






## PLANTA BAJA

- |           |                |                     |
|-----------|----------------|---------------------|
| 1. Sala   | 3. Comedor     | 5. Área de servicio |
| 2. Cocina | 4. Baño social | 6. Quincho          |



## PLANTA ALTA

- |                        |                  |
|------------------------|------------------|
| 1. 2 dormitorios       | 3. Baño familiar |
| 2. Dormitorio en suite | 4. Baño en suite |

*\*Los terrenos varían según su ubicación en el master plan, pero cuentan con un promedio de 360 m<sup>2</sup>.  
Las casas son adaptables según la disposición de estos.*



*¡Echá un vistazo  
a la casa de tus sueños!*



# T2

CASA SAUCE







## PLANTA BAJA

- |           |                |                     |
|-----------|----------------|---------------------|
| 1. Sala   | 3. Comedor     | 5. Área de servicio |
| 2. Cocina | 4. Baño social | 6. Quincho          |



## PLANTA ALTA

- |                        |                  |
|------------------------|------------------|
| 1. 2 dormitorios       | 3. Baño familiar |
| 2. Dormitorio en suite | 4. Baño en suite |

*\*Los terrenos varían según su ubicación en el master plan, pero cuentan con un promedio de 360 m<sup>2</sup>. Las casas son adaptables según la disposición de estos.*



*¡Echá un vistazo  
a la casa de tus sueños!*



# T3-4

CASA VERSÁTIL

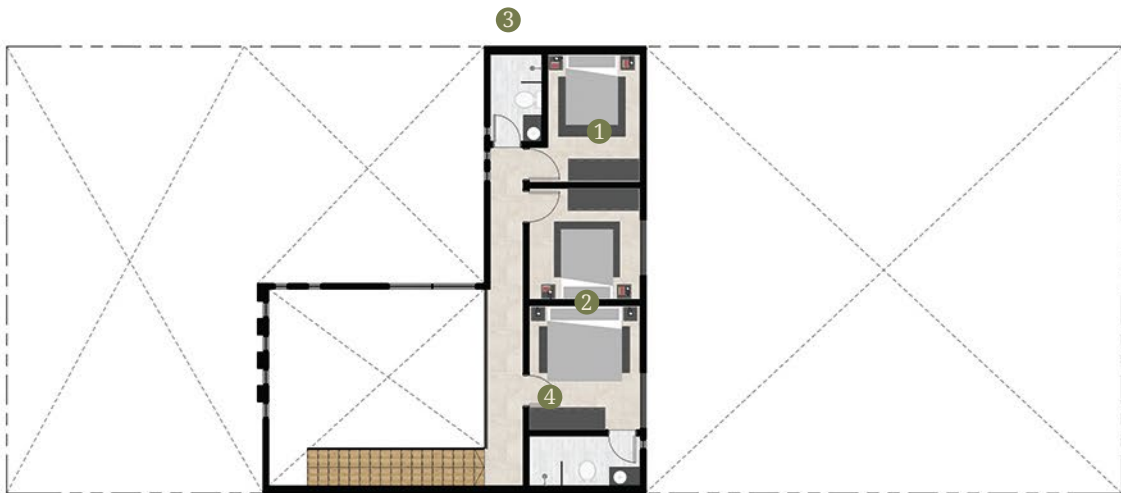






## PLANTA BAJA

- |           |                |                     |
|-----------|----------------|---------------------|
| 1. Sala   | 3. Comedor     | 5. Área de servicio |
| 2. Cocina | 4. Baño social | 6. Quincho          |



## PLANTA ALTA

- |                        |                  |
|------------------------|------------------|
| 1. 2 dormitorios       | 3. Baño familiar |
| 2. Dormitorio en suite | 4. Baño en suite |

*\*Los terrenos varían según su ubicación en el master plan, pero cuentan con un promedio de 360 m<sup>2</sup>. Las casas son adaptables según la disposición de estos.*



*¡Echá un vistazo  
a la casa de tus sueños!*



# T5

## CASA PINAL

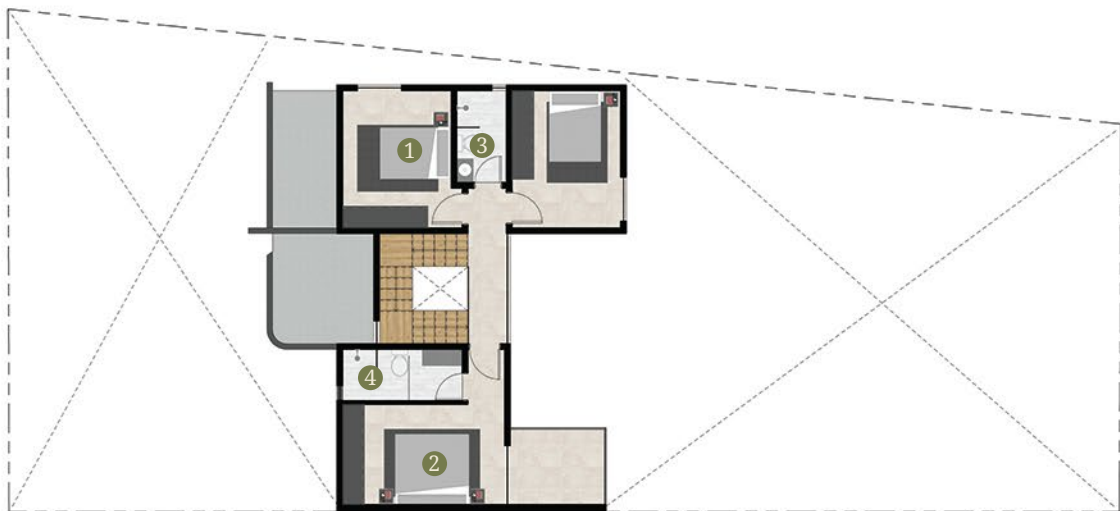






## PLANTA BAJA

- |           |                |                     |
|-----------|----------------|---------------------|
| 1. Sala   | 3. Comedor     | 5. Área de servicio |
| 2. Cocina | 4. Baño social | 6. Quincho          |



## PLANTA ALTA

- |                        |                  |
|------------------------|------------------|
| 1. 2 dormitorios       | 3. Baño familiar |
| 2. Dormitorio en suite | 4. Baño en suite |

*\*Los terrenos varían según su ubicación en el master plan, pero cuentan con un promedio de 360 m<sup>2</sup>. Las casas son adaptables según la disposición de estos.*



*¡Echá un vistazo  
a la casa de tus sueños!*



# T6

CASA LUNA







## PLANTA BAJA

- |           |                |                     |
|-----------|----------------|---------------------|
| 1. Sala   | 3. Comedor     | 5. Área de servicio |
| 2. Cocina | 4. Baño social | 6. Quincho          |



## PLANTA ALTA

- |                        |                  |
|------------------------|------------------|
| 1. 2 dormitorios       | 3. Baño familiar |
| 2. Dormitorio en suite | 4. Baño en suite |

*\*Los terrenos varían según su ubicación en el master plan, pero cuentan con un promedio de 360 m<sup>2</sup>.  
Las casas son adaptables según la disposición de estos.*



*¡Echá un vistazo  
a la casa de tus sueños!*



# T7

## CASA ECO I





## PLANTA

1. Sala
2. Cocina
3. Comedor
4. 2 dormitorios
5. Dormitorio en suite
6. Baño pivot
7. Baño en suite
8. Lavadero
9. Quincho



*\*Los terrenos varían según su ubicación en el master plan, pero cuentan con un promedio de 360 m<sup>2</sup>. Las casas son adaptables según la disposición de estos.*



*¡Echá un vistazo  
a la casa de tus sueños!*



# T8

CASA ECO II





## PLANTA

1. Sala
2. Cocina
3. Comedor
4. 2 dormitorios
5. Dormitorio en suite
6. Baño pivot
7. Baño en suite
8. Lavadero
9. Quincho

*\*Los terrenos varían según su ubicación en el master plan, pero cuentan con un promedio de 360 m<sup>2</sup>. Las casas son adaptables según la disposición de estos.*



*¡Echá un vistazo  
a la casa de tus sueños!*





# DESCRIPCIÓN TÉCNICA

PISCINA, PASTO  
Y JARDINERÍA



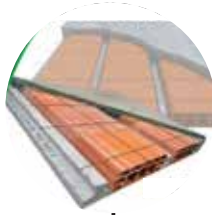
LADRILLO VISTO  
TIPO CHARITO



REVESTIMIENTO  
CEMENTICIO



ESTRUCTURA DE H° CON  
LOSA GARELLI VISTA



PUERTAS DE LA MARCA  
DOMUN CON HERRAJES YALE



PISO  
PORCELANATO



## OTRAS DESCRIPCIONES

Instalaciones eléctricas bajo normas INTN  
Rejas de hierro y portones automatizados PPA  
Termocalefón italiano  
Grifería monocomando Forny  
Instalaciones hidráulicas con cañerías termofusión

Veredas de hormigón allanado de 4.00 mts de ancho  
Desague cloacal con planta de tratamiento  
Alimentación de agua con calidad certificada  
Cielorraso en áreas húmedas  
Azulejos en baños y cocina